
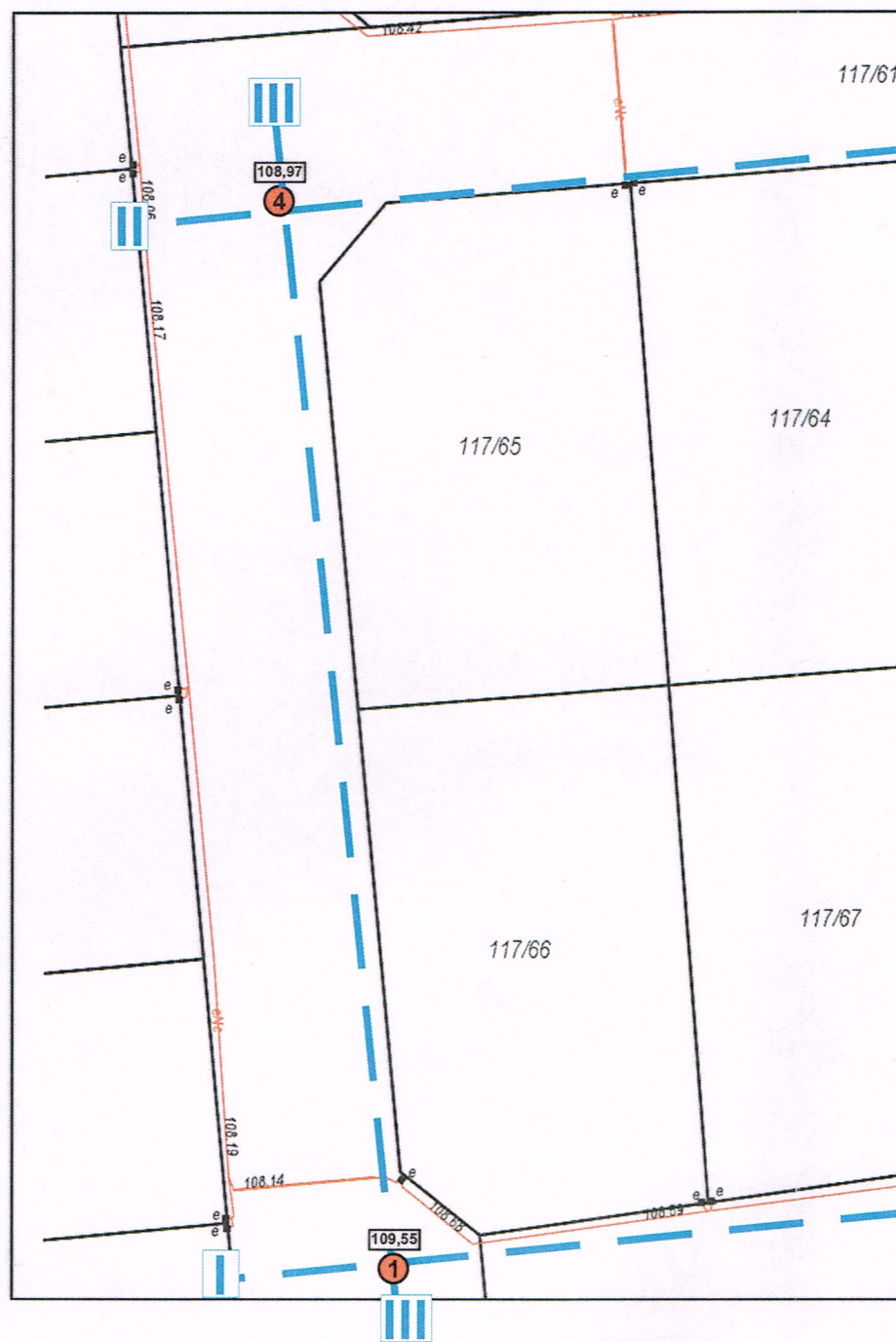


mgr inż. Wojciech Książkiewicz  
Uprawnienia geologiczne nr  
XI/32/2015  
XII/33/2015

o [m n.p.m.]

ego

	<u><b>GEO-AQUA</b></u> Wojciech Książkiewicz Poznańska 12, 62-006 Kobylnica biuro@geo-aqua.pl www.geo-aqua.pl		Zał. nr <b>2</b>
Temat:	Budowa sieci wodociągowej i kanalizacji sanitarnej na os. Podkowa w Gronówku (etap II)		
Rysunek:	<b>MAPA DOKUMENTACYJNA</b>		
Opracował:	inż. Piotr Jęsień	Skala:	1: 500
Sprawdził:	mgr inż. Wojciech Książkiewicz	Data:	grudzień 2016r.




### Legenda

86,69 rzędna otworu geotechnicznego [m n.p.m.]

① lokalizacja otworu geotechnicznego

— linia przekroju geotechnicznego





**GEO-AQUA**

**KARTA OTWORU GEOTECHNICZNEGO**

**Otwór nr 1**

Zał.Nr: 6.1

Miejscowość: Gronówko  
Gmina: Leszno  
Powiat: leszczyński  
Województwo: wielkopolskie

Obiekt: Budowa sieci wodociągowej i kanalizacji sanitarnej na os. Podkowa w Gronówku (Etap II)  
Zleceniodawca: MPWiK Sp. z o.o. Leszno  
Wiercenie: GEO-AQUA Wojciech Książkiewicz

System wiercenia: mechaniczny

Rzędna: 109,55 m. n.p.m.    Głębokość: 3.00 m

Skala 1 : 50    Data wiercenia: 2016-12-27

Wiercenie	Głębokość zwierciadła wody	Stratygrafia	Profil litologiczny		Przelot	Opis litologiczny	Symbol gruntu	Wilgotność	Ilość walczków	Stan gruntu	Stopień zagęszczenia ID	Stopień plastyczności IL	Warstwa geotechniczna	
			[m]											
1	2	3	4	5	6	7	8	9	10	11	12	13	14	
		Czwartorzęd Plejstocen				Gleba ciemnoszara	Gb	mw					I	
					0.20									
						Piasek drobny żółto-brązowy	Pd	mw		szg	0.53		IIB	
					1.70	Piasek średni brązowy	Ps	mw		szg	0.62		IID2	
					2.10	Piasek drobny zagliniony przewarstwiony piaskiem drobnym żółto-brązowy	Pd <sub>zagi</sub> //Pd	mw		szg	0.65		IIE	
				3.00										

**Otwór nr 2    Rzędna: 109,77 m n.p.m.    Data: 2016-12-27**

		Czwartorzęd Plejstocen				Gleba ciemnoszara	Gb	mw					I
					0.20	Piasek pylasty ciemnożółty	P <sub>π</sub>	s		szg	0.43		IIA
					0.60	Pospółka brązowa	Po	s		szg	0.58		IIC
					1.10	Piasek drobny zagliniony przewarstwiony piaskiem gliniastym żółto-brązowy	Pd <sub>zagi</sub> //Pg	s		szg	0.62		IID1
					2.20	Gлина piaszczysta szara	Gb	mw	0/0	pzw	0.00		III
				3.00									

mgr inż. Wojciech Książkiewicz  
Uprawnienia geologiczne nr  
XII/32/2015  
XII/33/2015

Rysunek wykonano programem "GeoStar"

Kartę opracował: W. Książkiewicz, P. Jęsień



**GEO-AQUA****KARTA OTWORU GEOTECHNICZNEGO**

Zał.Nr: 6.2

**Otwór nr 3**

Miejscowość: Gronówko  
Gmina: Leszno  
Powiat: leszczyński  
Województwo: wielkopolskie

Obiekt: Budowa sieci wodociągowej i kanalizacji sanitarnej  
na os. Podkowa w Gronówku (Etap II)  
Zleceniodawca: MPWiK Sp. z o.o. Leszno  
Wiercenie: GEO-AQUA Wojciech Książkiewicz

System wiercenia: mechaniczny

Rzędna: 109,25 m. n.p.m.

Głębokość: 3.00 m

Skala 1 :50

Data wiercenia: 2016-12-27

Wiercenie	Głębokość zwirowadła wody	Stratygrafia	Profil litologiczny		Przelot	Opis litologiczny	Symbol gruntu	Wilgotność	Ilość wałeczków	Stan gruntu	Stopień zagęszczenia ID	Stopień plastyczności IL	Warstwa geotechniczna
			[m]										
1	2	3	4	5	6	7	8	9	10	11	12	13	14
		Holocen				Gleba ciemnoszara	Gb	mw					I
		Czwartorzęd Plejstocen			0.30								
			1.0			Piasek drobny przewarstwiony piaskiem średnim brązowy	Pd//Ps	mw		szg	0.53		IIB
			2.0		1.60	Piasek drobny zagliniony brązowy	Pdzagl	mw/s		szg	0.62		IID1
			3.0		2.20	Piasek pylasty przewarstwiony piaskiem drobnym żółto-brązowy	P <sub>π</sub> //Pd	mw		zg	0.68		IIF
					3.00								

**Otwór nr 4 Rzędna: 108,97 m n.p.m. Data: 2016-12-27**

		Holocen				Gleba ciemnoszara	Gb	mw					I
		Czwartorzęd Plejstocen			0.30	Piasek pylasty żółto-brązowy	P <sub>π</sub>	mw		szg	0.43		IIA
			1.0		0.90	Piasek drobny przewarstwiony piaskiem średnim brązowy	Pd//Ps	mw		szg	0.53		IIB
					1.20	Pospółka brązowa	Po	mw		szg	0.58		IIC
			2.0		1.60	Piasek drobny zagliniony przewarstwiony piaskiem gliniastym brązowy	Pdzagl //Pg	s/mw		szg	0.62		IID1
			3.0		2.30	Piasek pylasty żółto-brązowy	P <sub>π</sub>	mw/s		szg	0.65		IIE
					3.00								

mgr inż. Wojciech Książkiewicz  
Uprawnienia geologiczne nr  
XII/32/2015  
XII/33/2015