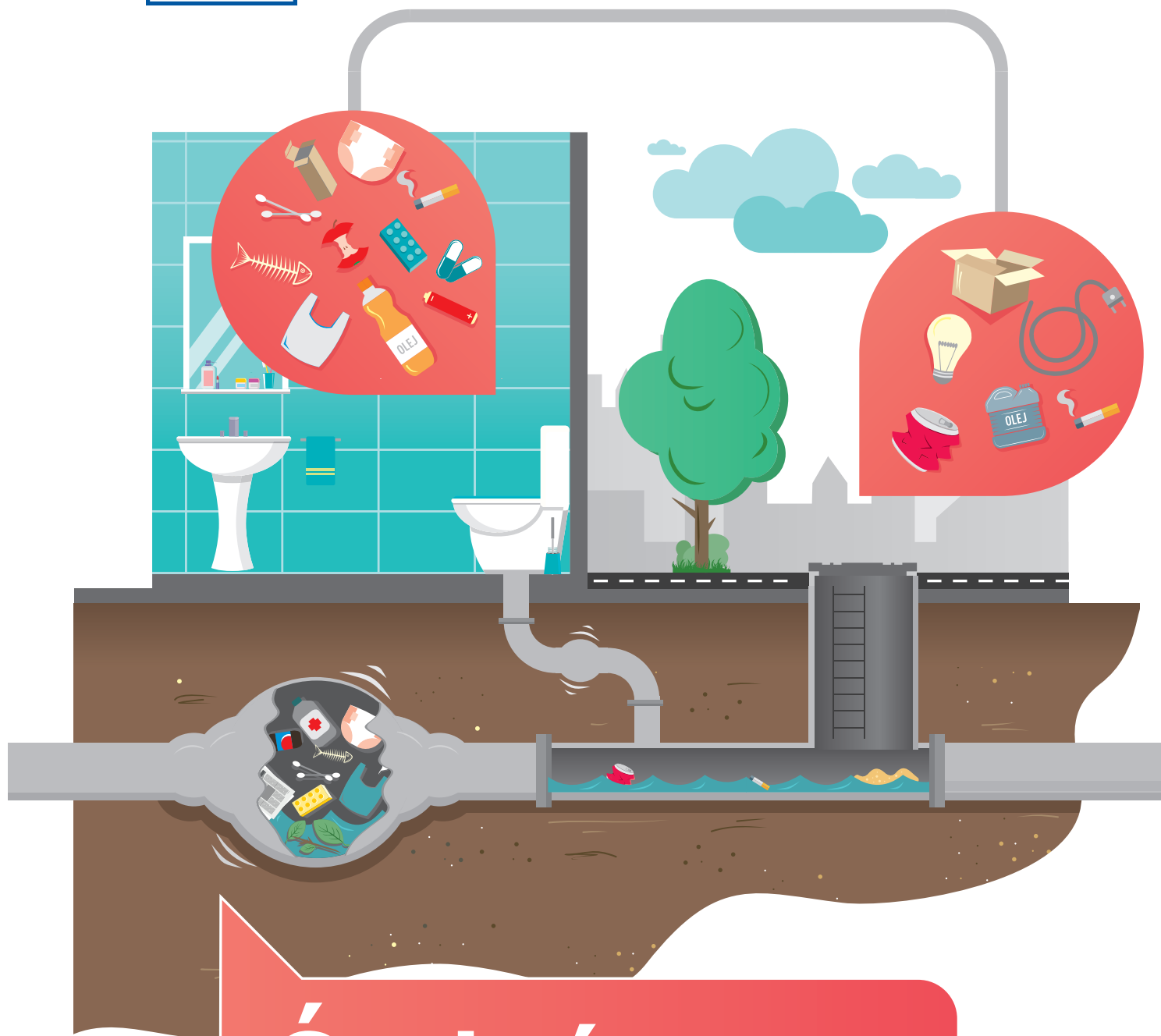




**UWAGA,  
NIE WYRZUCAJ!**



**Śmieć  
zatyka sieć!**



# MPWiK Sp. z o.o. w Lesznie apeluje

Każdy z mieszkańców ma wpływ na zmniejszenie ilości awarii sieci kanalizacyjnej!  
Wystarczy samodyscyplina oraz przestrzeganie zasady, aby **nie wyrzucać odpadów do toalety**  
oraz **wpustów deszczowych**.

W trosce o najwyższą jakość usług oraz dobro Klientów przekazujemy cenne wskazówki  
i apelujemy o zastosowanie się do zaleceń.

## Do sieci kanalizacyjnej nie mogą trafić głównie:

- artykuły higieniczne (patyczki kosmetyczne, pieluchy jednorazowe, podpaski, chusteczki nawilżane, waciki)
- materiały opatrunkowe i lekarstwa
- niedopałki papierosów
- torebki foliowe
- korki i nakrętki
- odpady kuchenne, resztki jedzenia
- tłuszcze, oleje roślinne
- zużyte oleje silnikowe
- rozpuszczalniki
- chemikalia
- tekstylia
- żwir z kuwety naszych milusińskich
- budowlane: gruz, cegły, popiół
- przewody elektryczne
- baterie

System kanalizacyjny zaczyna się już w naszych mieszkaniach – odpływy z toalet, zlewozmywaków, wanien. Ścieki poprzez wewnętrzną instalację w budynku trafiają do przyłącza, a następnie płyną przez sieć kanalizacyjną, na oczyszczalnię ścieków.

Pamiętajmy, że nieodpowiednie odpady trafiające do kanalizacji powodują **zatory i niedrożności** oraz są **przyczyną wielu awarii**.

Pamiętaj,  
**kanalizacja to  
nie śmietnik!**