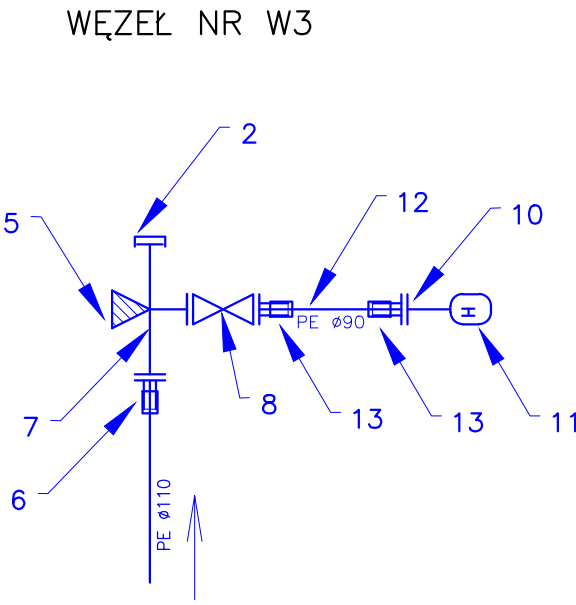
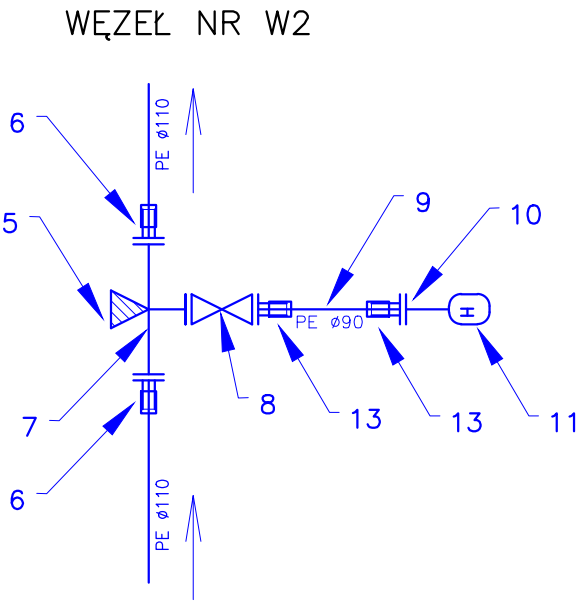
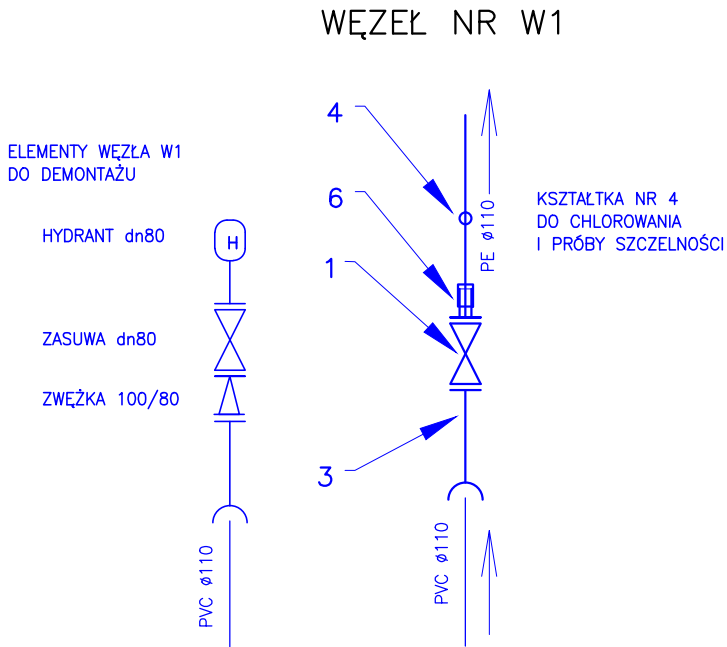
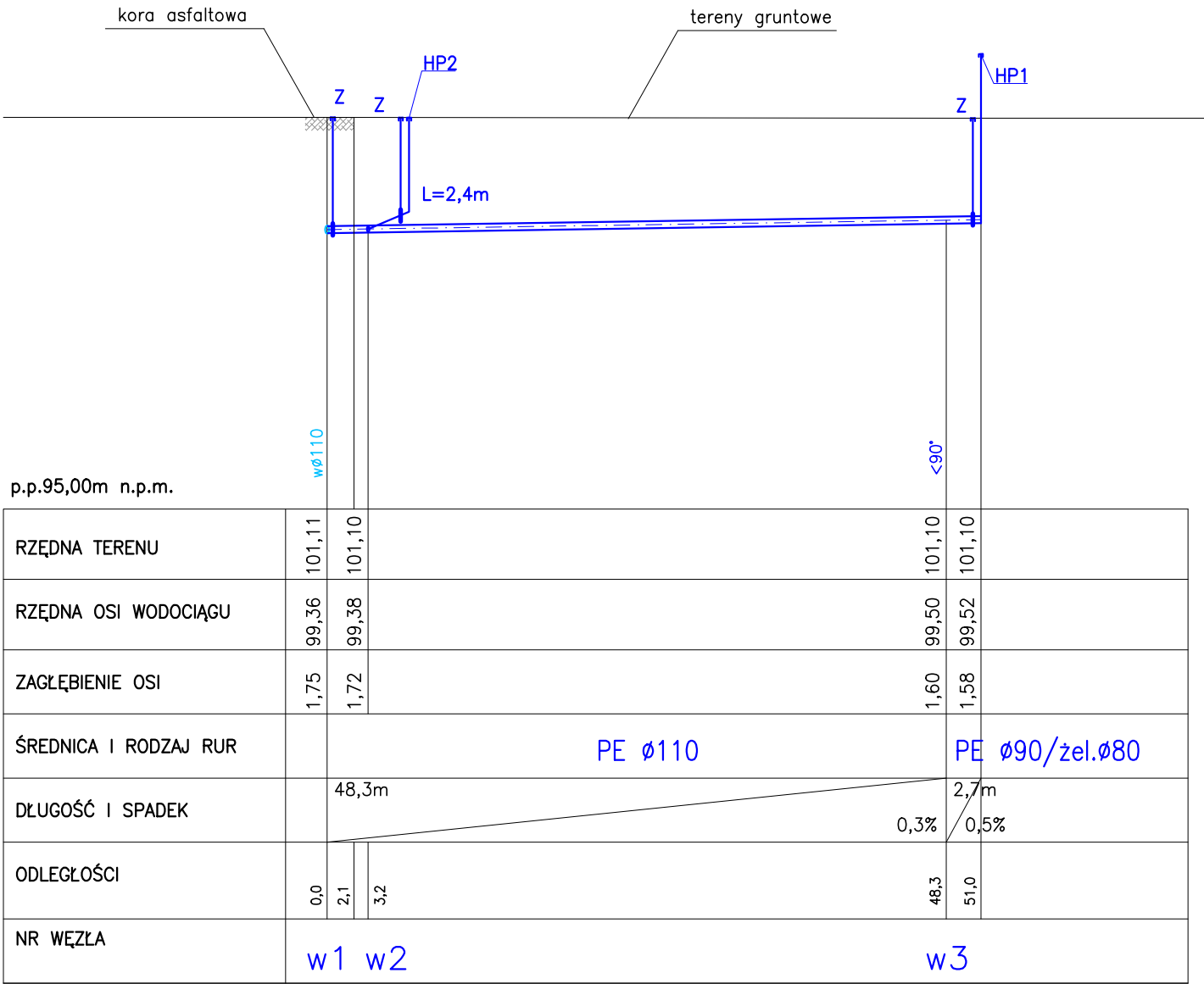


NR ELEM.	NAZWA ELEMENTU	ILOŚĆ
1	ZASUWA KOŁNIERZOWA TYPU E DN100 z trzpieniem teleskopowym oraz skrzynką z pierścieniem odciążającym i płytą podkładową	1 SZT.
2	ZASŁEPKA DN100	1 SZT.
3	KRÓCIEC KIELICHOWO-KOŁNIERZOWY E-KS DN100	1 SZT.
4	NAWIERTKA DN40 I OPASKA NAPRAWCZA	1 SZT.
5	BŁOK OPOROWY	2 SZT.
6	KOŁNIERZ Z KRÓCCEM PE DN100 I Z MUFA DO ZGRZEWANIA ELEKTROOPOROWEGO	4 SZT.
7	TRÓJNIK KOŁNIERZOWY KSZTAŁTKA T DN100/DN80	2 SZT.
8	ZASUWA KOŁNIERZOWA TYPU E DN80 z trzpieniem teleskopowym oraz ze skrzynką z pierścieniem odciążającym i płytą podkładową	2 SZT.
9	RURA PE DN90	L=1,9m
10	ŁUK KOŁNIERZOWY ZE STOPKĄ	2 SZT.
11	HYDRANT NADZIEMNY DN80 z podwójnym zamknięciem, zabezpieczony w przypadku złamania	2 SZT.
12	RURA PE DN90	L=2,2m
13	KOŁNIERZ Z KRÓCCEM PE DN80 I Z MUFA DO ZGRZEWANIA ELEKTROOPOROWEGO	4 SZT.



DORA	rysunek:	PROFIL SIECI WODOCIĄGOWEJ WĘZŁY WODOCIĄGOWE	
	temat:	BUDOWA SIECI WODOCIĄGOWEJ I KANALIZACJI SANITARNEJ W UL. MIODOWEJ W LESZNE	
	adres:	ULICA MIODOWA 64-100 LESZNO, dz. nr 153/7, 153/13	
	skala:	1:100/500	
data: 11.2017	projektant:	mgr inż. M. SACHA upr. projektowe i wykonawcze w specjalności instalacyjno-inżynieryjnej w zakresie sieci i instalacji sanitarnych, nr 1193/88/Lo	
	sprawdzający:	mgr inż. L. FRELEK upr. budowlane do projektowania i kierowania robotami budowlanymi bez ograniczeń w specjalności instalacyjnej w zakresie sieci, instalacji i urządzeń cieplnych, wentylacyjnych, gazowych, wodociągowych i kanalizacyjnych, nr WKP/0360/PWOS/13	
			02