



Miejskie Przedsiębiorstwo  
Wodociągów i Kanalizacji Sp. z o.o.

64-100 Leszno, ul. Lipowa 76A

Leszno, dnia 7 marca 2018r.

INW - R / 241 / 2018

**„DORA” Maria Sacha**  
**ul. Korfantego 6**  
**64-100 Leszno**

Dotyczy: wydania warunków technicznych na budowę sieci wodociągowej i kanalizacji sanitarnej w drodze o nr ewid. 134/7 oraz sieci wodociągowej w drodze o nr ewid. 26/44, na terenie os. Gronowego w Gronówku.

Miejskie Przedsiębiorstwo Wodociągów i Kanalizacji Sp. z o.o. w Lesznie uprzejmie informuje, że w celu doprowadzenia wody i odprowadzenia ścieków do/z działek położonych wzdłuż drogi o nr ewid. 134/7, na terenie os. Gronowego w Gronówku, wymagane jest pobudowanie sieci wodociągowej i kanalizacji sanitarnej w ww. drodze nr ewid. 134/7. Natomiast w celu doprowadzenia wody do posesji nr 224 usytuowanej przy drodze o nr ewid. 26/44, konieczne jest pobudowanie sieci wodociągowej w przedmiotowej drodze o nr ewid. 26/44.

Sieć wodociągową w drodze o nr ewid. 134/7, należy zaprojektować od istniejącej w drodze o nr ewid. 338/2, 346, 135/2, sieci wodociągowej PVC Ø 160 mm, następnie sieć poprowadzić wzdłuż omawianej drogi o nr ewid. 134/7. Natomiast sieć kanalizacji sanitarnej należy zaprojektować od istniejącej w drodze o nr ewid. 338/2, końcówki sieci kanalizacji sanitarnej PVC Ø 200 mm (na wysokości działki o nr ewid. 354), następnie sieć poprowadzić wzdłuż omawianej drogi o nr ewid. 338/2, w drodze o nr ewid. 135/2, oraz w drodze o nr ewid. 134/7.

Sieć wodociągową w drodze o nr ewid. 26/44, należy zaprojektować od istniejącej w drodze o nr ewid. 338/2, sieci wodociągowej PVC Ø 110 mm, następnie sieć poprowadzić wzdłuż omawianej drogi o nr ewid. 26/44, do wysokości posesji nr 224.

Sieci wodociągowe należy zaprojektować i wykonać zgodnie z niżej podanymi warunkami technicznymi:

- sieci wodociągowe należy zaprojektować z rur PVC lub PE, PN 10 o średnicy Ø 110 mm,
- w węźle połączeniowym w drodze o nr ewid. 338/2, 346, 135/2, na nowoprojektowanej sieci wodociągowej w drodze o nr ewid. 134/7 należy zamontować zasuwę odcinającą,
- węzeł połączeniowy w drodze o nr ewid. 338/2, należy przygotować pod przyszłą rozbudowę sieci w kierunku drogi o nr ewid. 625/1,
- istniejący na końcu sieci w drodze o nr ewid. 338/2 hydrant p.poz. podziemny, z uwagi

sekretariat 65 529 83 11  
faks 65 529 83 71

obsługa klienta 65 529 83 44  
inwestycje 65 529 83 15

laboratorium 65 529 83 39  
pogotowie wod-kan 994

[www.mpwik-leszno.pl](http://www.mpwik-leszno.pl)  
[www.ebok.mpwik-leszno.pl](http://www.ebok.mpwik-leszno.pl)



na włączenie nowoprojektowanej sieci, wymaga przeprojektowania,

- węzeł w drodze o nr ewid. 26/44 (na rozwidleniu drogi) należy przygotować pod przyszłą rozbudowę sieci w kierunku północnym i zachodnim,
- na trasie projektowanych sieci oraz na ich końcach należy zamontować hydranty p.poż z zasuwami odcinającymi, łącząc je z siecią za pomocą trójników,
- dokładną lokalizację zasuw i hydrantów p.poż. należy ustalić w MPWiK w Lesznie,
- skrzynki uliczne zasuw i hydrantów zabezpieczyć (w przypadku hydrantów poziomych) pierścieniami zabezpieczającymi prefabrykowanymi betonowymi,
- w węzłach sieci zaprojektować połączenia kołnierzowe oraz stosować armaturę klasy Hawle, AVK, Jafar (schematy węzłów zamieścić w projekcie).

Sieć kanalizacji sanitarnej należy zaprojektować i wykonać zgodnie z niżej podanymi warunkami technicznymi:

- sieć kanalizacji sanitarnej wykonać z rur z PVC o średnicy min.  $\varnothing$  200 mm, ścianie litej i sztywności 8 kN/m<sup>2</sup>,
- nowoprojektowaną sieć kanalizacji sanitarnej należy włączyć do istniejącej na sieci, na wysokości działki o nr ewid. 354, studni kanalizacyjnej o rzędnej dna 102,38 m n.p.m., której kineta przygotowana jest pod włączenie nowoprojektowanej sieci o średnicy DN 200 mm,
- kinetę studni kanalizacyjnej w drodze o nr ewid. 135/2, należy przygotować pod rozbudowę sieci w kierunku zachodnim,
- na sieci zamontować studnie kanalizacyjne o średnicy min.  $\varnothing$  1000 mm wykonane z materiałów zapewniających ich całkowitą szczelność (beton B45, tworzywo sztuczne),
- studnie kanalizacyjne usytuowane w jezdni należy zwieńczyć żelbetową płytą pokrywową z osadzonym centralnie włazem kanałowym, zapobiegającą jego osiadaniu w nawierzchni jezdni,
- studnie przykryć włazem żeliwnym typu ciężkiego z wypełnieniem betonowym oraz zabezpieczyć pierścieniem zabezpieczającym prefabrykowanym betonowym.

W projekcie budowlanym należy zamieścić opis sposobu przeprowadzenia próby szczelności, dezynfekcji i płukania nowobudowanych odcinków sieci wodociągowych, z przedstawieniem rodzaju kształtek zastosowanych do w/w czynności.

**Przy projektowaniu i wykonywaniu sieci wodociągowych i sieci kanalizacji sanitarnej należy uwzględnić również zapisy zawarte w opracowaniu pt. „Wytyczne projektowania i realizacji sieci, przyłączy i urządzeń wodociągowych i kanalizacyjnych” MPWiK w Lesznie, zamieszczonym na stronie internetowej naszego Przedsiębiorstwa: [www.mpwik-leszno.pl](http://www.mpwik-leszno.pl) – zakładka Usługi dokumenty.**

Powyższe warunki są ważne do 07.03.2020r.

Uszczegółowienie warunków technicznych nastąpi na spotkaniach z projektantem w Dziale Inwestycji MPWiK. Zaznaczamy również, że projekt budowlany sieci wodociągowej i kanalizacji sanitarnej należy przedłożyć do uzgodnienia w w/w Dziale Inwestycji. Po uzgodnieniu jeden egzemplarz dokumentacji projektowej pozostaje w naszym Przedsiębiorstwie. Do dokumentacji należy dołączyć protokół z narady koordynacyjnej (dawniej ZUDP), bądź też uzgodnienia z poszczególnymi branżami.

Z poważaniem

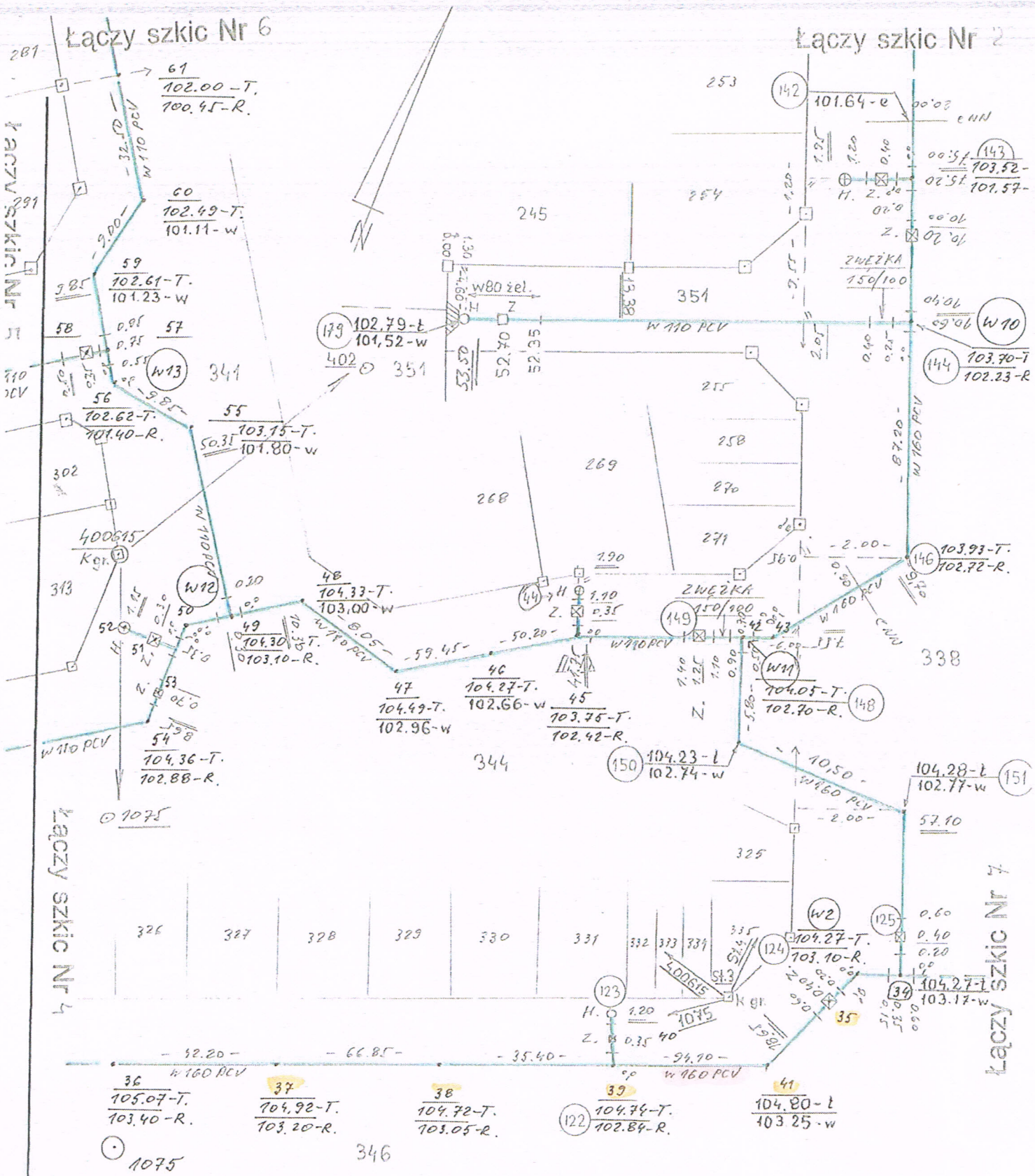
Z-ca KIEROWNIKA  
Działu Inwestycji

*Wojciech*  
Katarzyna Wojciechowska

Załączniki:

1. Kserokopia szkicu geodezyjnego powykonawczego sieci wodociągowej DN 160 w drodze o nr ewid. 338/2, 346 na os. Gronowym w Gronówku.
2. Kserokopia szkicu geodezyjnego powykonawczego sieci wodociągowej DN 160 w drodze o nr ewid. 135/2 na os. Gronowym w Gronówku.
3. Kserokopia szkicu geodezyjnego powykonawczego sieci kanalizacji sanitarnej w drodze o nr ewid. 338/2 na os. Gronowym w Gronówku.
4. Kserokopia szkicu geodezyjnego powykonawczego rurociągu tłoczego kanalizacji sanitarnej w drodze o nr ewid. 135/2 na os. Gronowym w Gronówku.
5. Kserokopia szkicu geodezyjnego powykonawczego sieci wodociągowej DN 110 w drodze o nr ewid. 26/44 na os. Gronowym w Gronówku.
6. Zdjęcie kinety istniejącej studni kanalizacyjnej w drodze o nr ewid. 338/2.





Nazwa lub symbol obiektu ..... OS. GRONOWE

Rodzaj roboty INWENTARYZACJA  
SIECI WODOCIĄGOWEJ

Data	Imię i nazwisko (podpis)	Dz. zam.: ..... /200 KERG: ..... - ..... /200	USŁUGI GEODEZYJNO-KARTOGRAFICZNE I KONSULTINGOWE <b>Geobud</b> Spółka Cywilna Krzysztof Wójcik i Remigiusz Domagała 64-100 LESZNO, ul. 17 Stycznia 109 tel. 0-65/ 5267 268, fax 0-65/ 5266 550 NIP 697222 65 80, REGON 300772 76
Pomierzył: <u>VII.2008</u>		Woj.: <u>WIELKOPOLSKIE</u>	Szkic połowy nr: <u>3</u> Pierworys nr: .....
Skartował:	<u>Remigiusz Domagała</u>	Gmina: <u>LIPNO</u>	
Wykreślił:	<u>GEODETA UPRAWNIONY</u> uprawnienia GUGIK nr 2624 64-100 Leszno, tel. 5-268-226 ul. Dembowskiego 6	Obręb: <u>GRONÓWKO</u>	
Sprawdził:		Arkusz: <u>4</u> Zarys: .....	

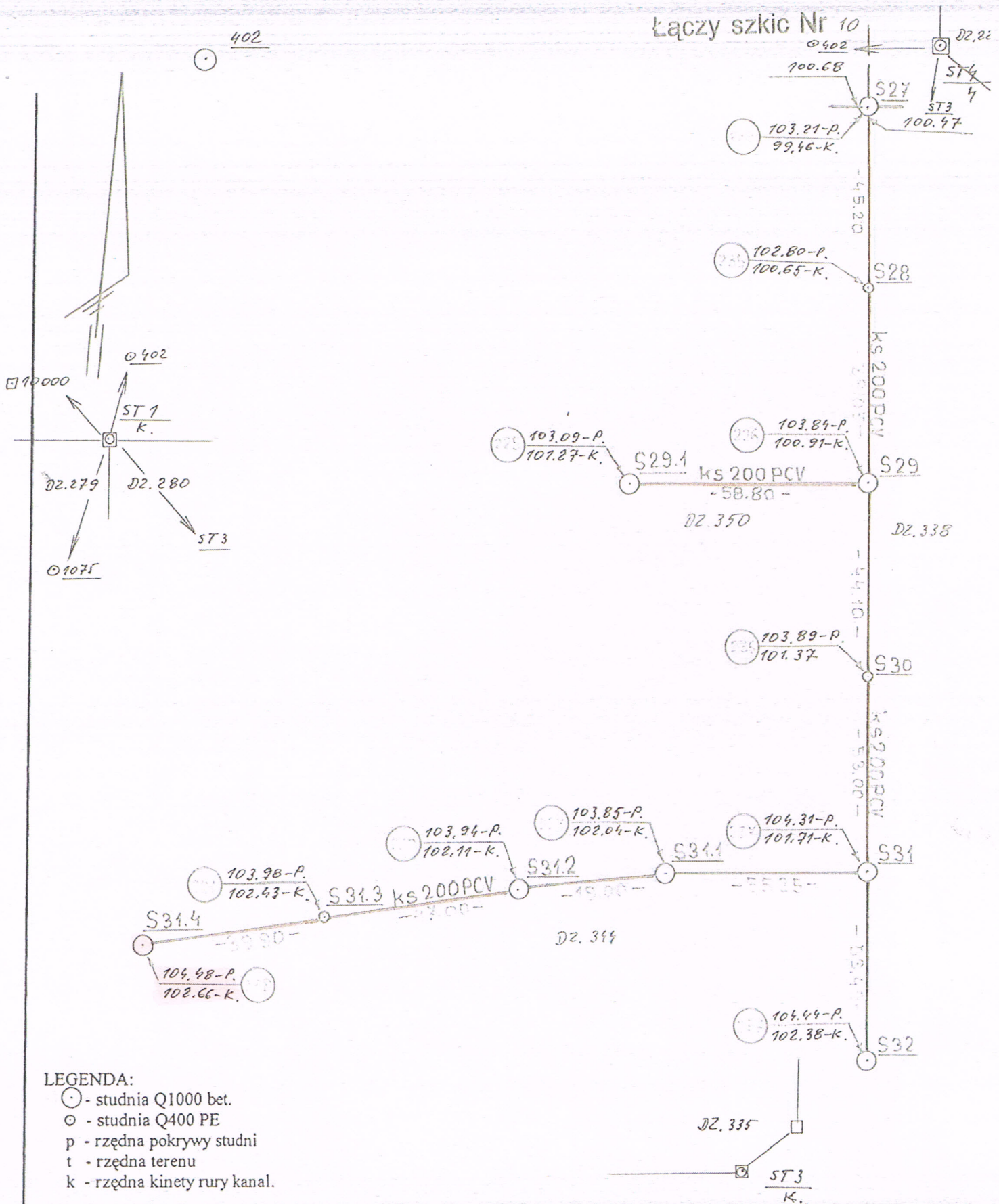




Łączy szkic Nr 3

Nazwa lub symbol obiektu .....				Rodzaj roboty Inwentaryzacja...
osiedle "GRONÓWKA"				sieci wodociągowej
	Data	Imię i nazwisko (podpis)	Dz. zam.: ..... /200 KERG: ..... /200	USŁUGI GEODEZYJNO-KARTOGRAFICZNE I KONSULTINGOWE <b>Geobud</b> Spółka Cywilna Krzysztof Wójcik i Renigiusz Domagała 64-100 LESZNO, ul. 17 Stycznia 109 tel. 0-65/ 5267 263, fax 0-65/ 5266 550 NIP 697 222 65 80, REGON 300772176
Pomierzył:	VII 2008	<i>MAŁECKI JAN</i>	Woj.: WIELKOPOLSKIE	
Skartował:		MAŁECKI JAN	Gmina: LIPNO	
Wykreślił:		geodeta uprawniony uprawn. MGPIB nr 9122	Obręb: GRONÓWKA	
Sprawdził:		56-203 SICINY Wzrosty nr 30	Arkusze: 4 Zarys: .....	
				Szkic polowy nr: 7
				Pierworys nr: 432.423.173.3





Ark. 4 Dz. 338, 344, 350

Rodzaj roboty: Inwentaryzacja sieci kanalizacji sanitarnej

SLUŻBIE GEODEZYJNO-KARTOGRAFICZNE I KONSULTINGOWE

**Geobud** Spółka Cywilna

Krzysztof Wójcik i Remigiusz Domagała

64-100 LESZNO, ul. 17 Stycznia 109

tel. 0-65/ 5267 268, fax 0-65/ 5266 550

NIP 6972226580, REGON 360772176

Szkic połowy nr 12

Pierworys nr 432, 423, 173, 1

Pomierzył

VIII 2008

Imię i nazwisko

(podpis)

Dz. zam. 1122/2008

KERG: 1415-53/2008

Skartował

Remigiusz Domagała

Powiat: Leszno

Wykreślił

GEODETA UPRAWNIENY

Gmina: Lipno

Sprawdził

64-100 Leszno, tel. 5-288-224

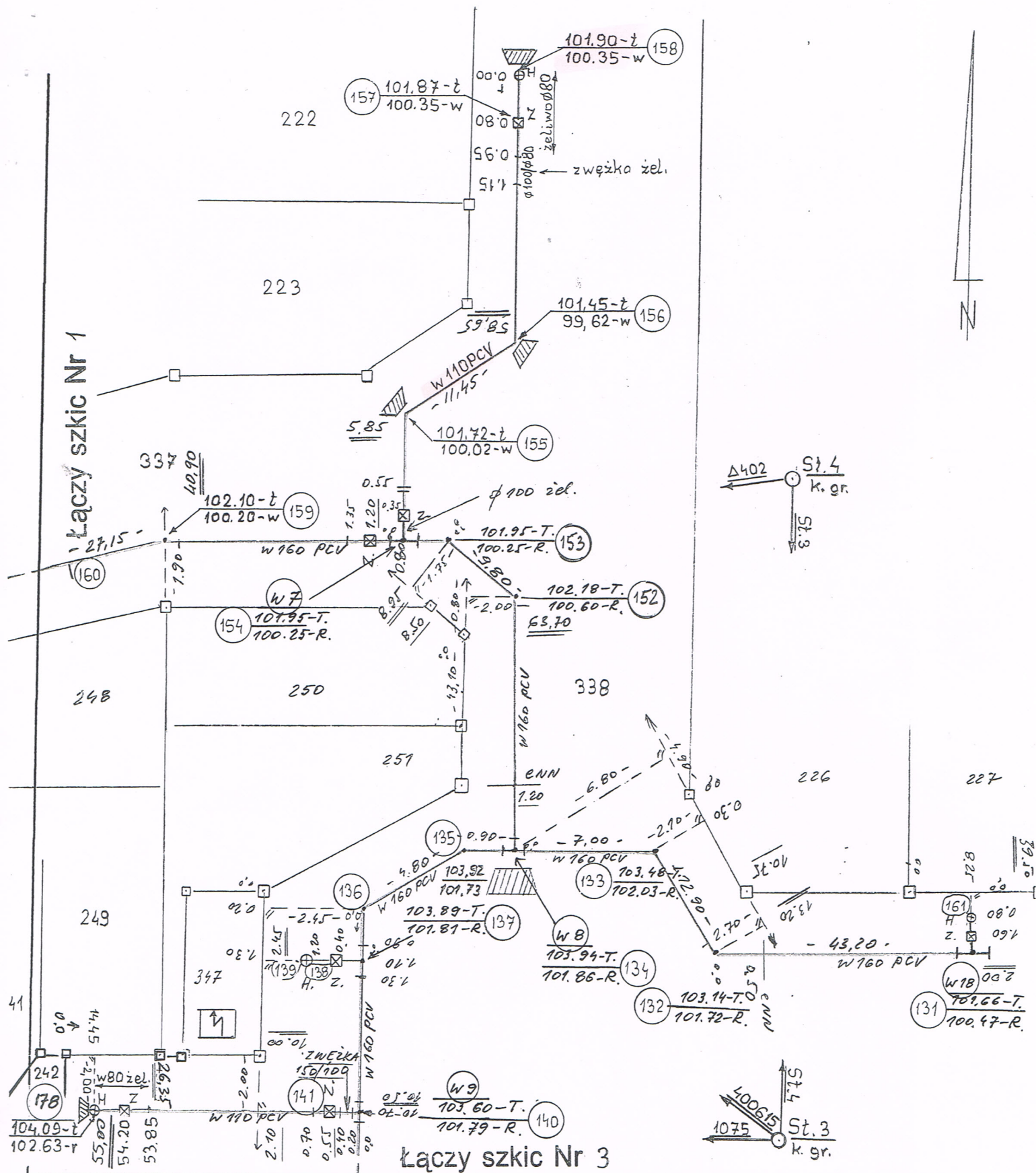
Obręb: Gronówko

u. Dembowskiego 6









Nazwa lub symbol obiektu OS. GRONOWE

Rodzaj roboty INWENTARYZACJA  
SIECI WODOCIĄGOWEJ

Data

Imię i nazwisko  
(podpis)

Dz. zam.: ...../200

KERG: .....-...../200

USŁUGI GEODEZYJNO-KARTOGRAFICZNE  
I KONSULTINGOWE



Spółka Cywilna

Krzysztof Wójcik i Remigiusz Domagała  
64-100 LESZNO, ul.17 Stycznia 109  
tel.0-65/ 5267 268, fax 0-65/5266 550  
NIP 697222 65 80, REGON 300772176

Pomierzył:

2.7.2008.

Skartował:

Remigiusz Domagała

Gmina: LIPNO

Wykreślił:

GEODETA UPRAWNIONY  
uprawnienia GUGIK nr 2624  
64-100 Leszno, tel. 5-288-226

Obręb: GRONÓWKO

Szkic połowy nr: 2

Sprawdził:

ul.Dembowskiego 6

Arkusz: 4 Zapis:

Dispozycja:



2018/03/07

