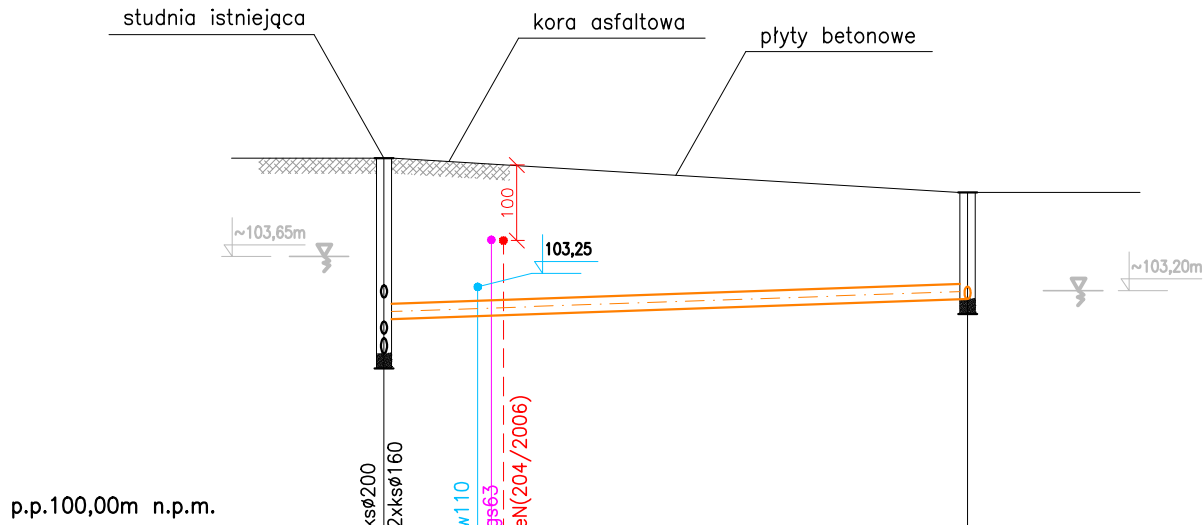


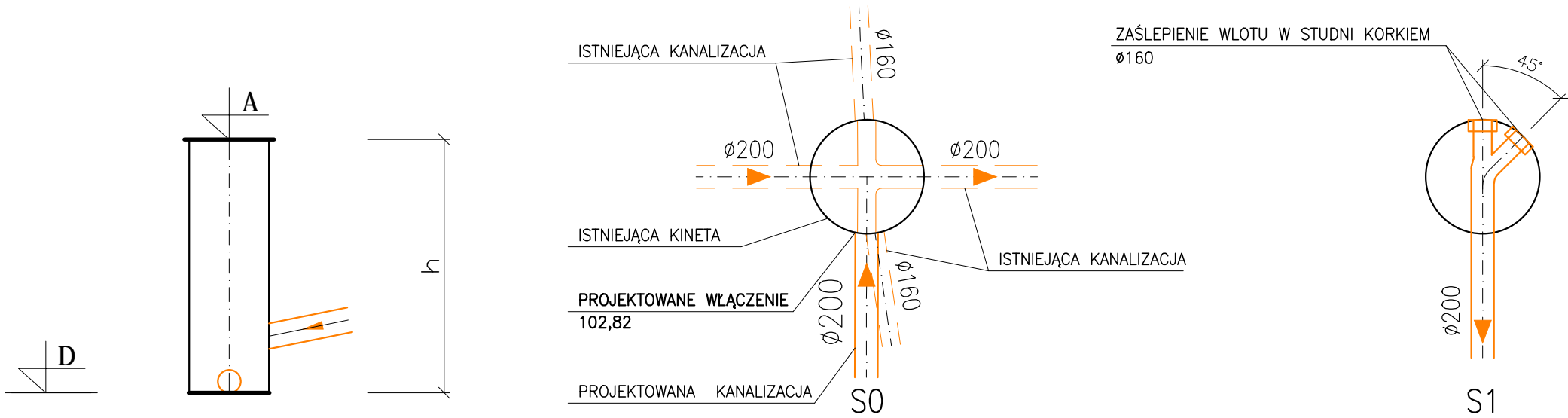
STUDNIA Ø1000

ZESTAWIENIE STUDNI

NUMER STUDNI	A	WLOTY	D DNO	h	ŚREDNICA	UWAGI
	m n.m.p.	m n.m.p.	m n.m.p.	m	mm	
S0	104,95	istniejące nieznane ¹ rzędne PROJEKTOWANY 102,82	102,37	2,58	1000	studnia istniejąca
S1	104,50	103,09 103,09	103,09	1,41	1000	zasłepienie wlotów Ø160



p.p.100,00m n.p.m.			
RZĘDNA TERENU	104,95		104,50
RZĘDNA DNA KANAŁU	102,37 102,82		103,09
ZAGŁĘBIENIE	2,58 2,13		1,41
ŚREDNICA I RODZAJ RUR	PCV Ø200		
DŁUGOŚĆ I SPADEK	38,6m		0,7%
ODLEGŁOŚCI	0,0	6,2 7,1 7,9 8,3	38,6
NR WĘZŁA	S0		S1



- PROJEKTOWANA SIEĆ KANALIZACJI SANITARNEJ
- ISTNIEJĄCA SIEĆ WODOCIĄGOWA
- ISTNIEJĄCA SIEĆ GAZOWA
- PROJEKTOWANA SIEĆ ENERGETYCZNA - WG ZUDP

DORA	rysunek: PROFIL SIECI KANALIZACJI SANITARNEJ STUDZIENKI KANALIZACYJNE
	temat: BUDOWA SIECI WODOCIĄGOWEJ I KANALIZACJI SANITARNEJ W SIĘGACZU UL. RYCERSKIEJ O NR EWID. 412/21 W LESZNE
Maia Sacha ul.Korfantego 6 64-100 Leszno	adres: ULICA RYCERSKA 64-100 LESZNO, dz. nr 412/21, 412/33, 413/32
skala: 1:100/500	projektant: mgr inż. M. SACHA upr.projektowe i wykonawcze w specjalności instalacyjno-inżynieryjnej w zakresie sieci i instalacji sanitarnych, nr 1193/88/Lo
data: 03.2018	sprawdzający: mgr inż. L. FRELEK upr. budowlane do projektowania i kierowania robotami budowlanymi bez ograniczeń w specjalności instalacyjnej w zakresie sieci, instalacji i urządzeń cieplnych, wentylacyjnych, gazowych, wodociągowych i kanalizacyjnych, nr WKP/0360/PWOS/13