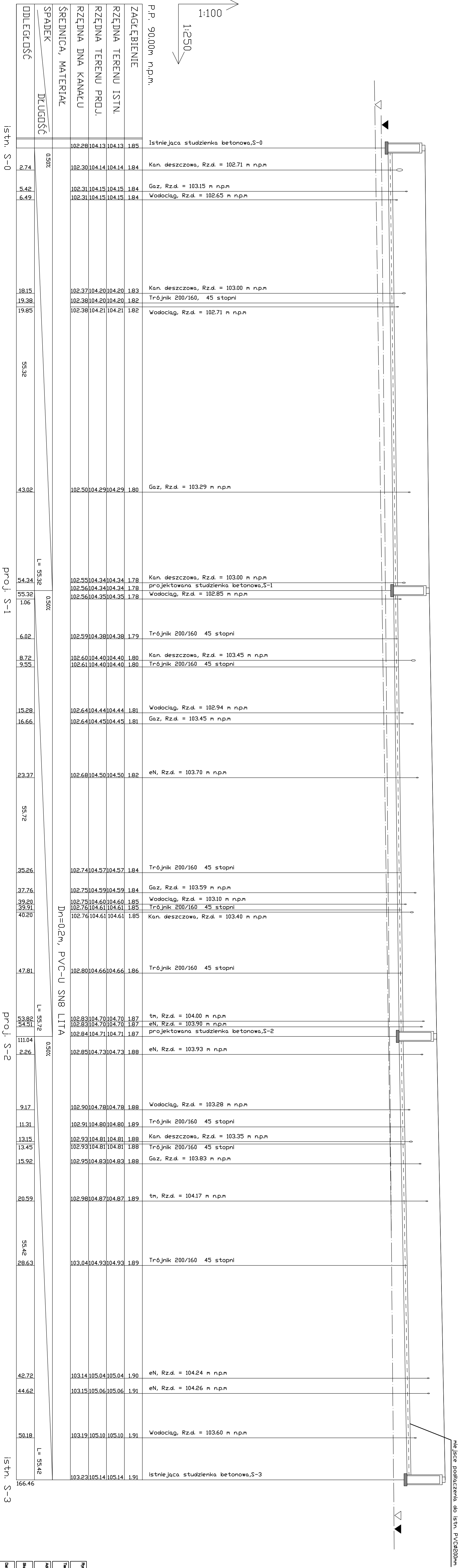


Zbyszka z Bogdańca/Juranda S-0 ---> S-3



|   |   |
|---|---|
| Rysunek:<br>Profil kanalizacji sanitarnej   |   |
| Temat: Przebudowa węzłów wodociągowych wraz z przyłączami do granicy działek oraz przebudowa odcinka sieci kanalizacji sanitarnej wraz z przyłączami do granicy działek |   |
| Adres: ul. Zbyszka z Bogdańca, dz. o nr 282, 64-100 Leszno  |   |
| Skala: 1 : 100/250  | Projektant: mgr inż. Łukasz Fliszar<br>WPC&APRO&B&S |
| Data: 06.2017   | Sprawdzający:                                       |
| Nr rys.: 6  | Asygnant:   |