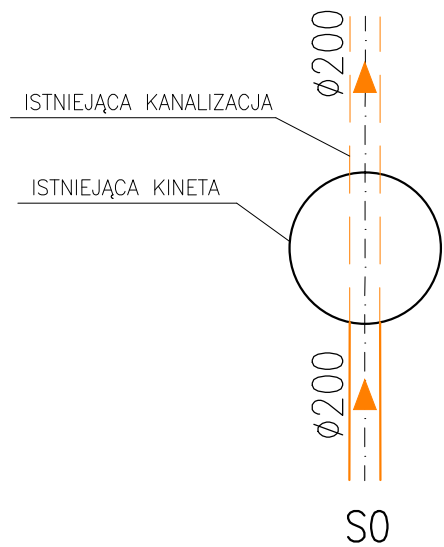
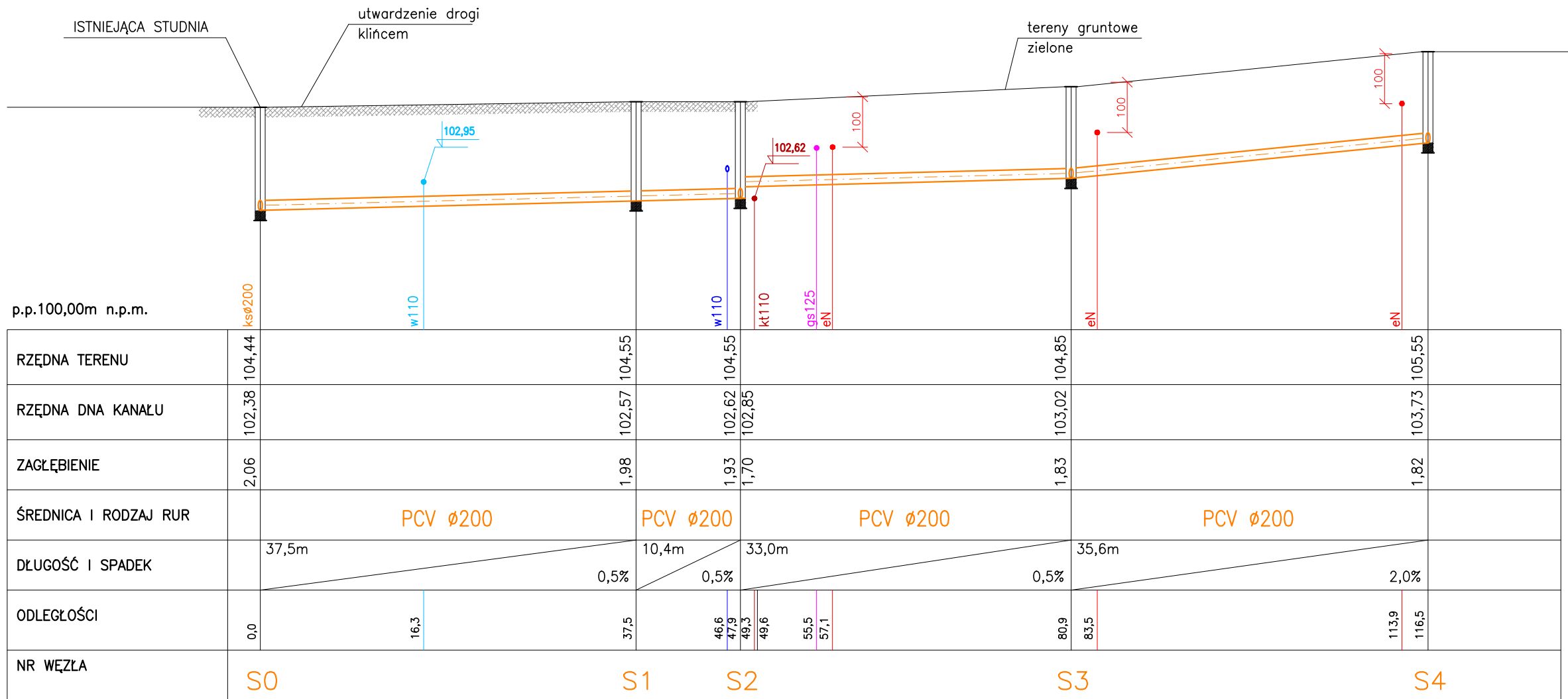
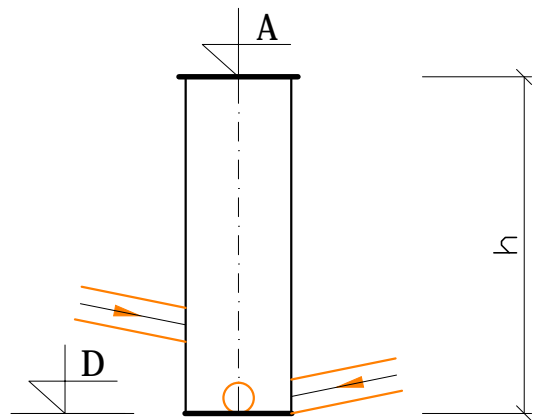


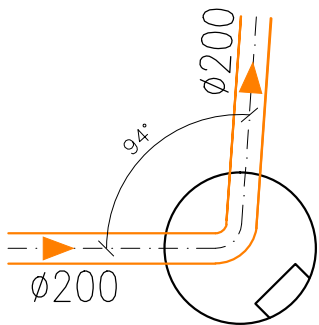
STUDNIA Ø1000

ZESTAWIENIE STUDNI

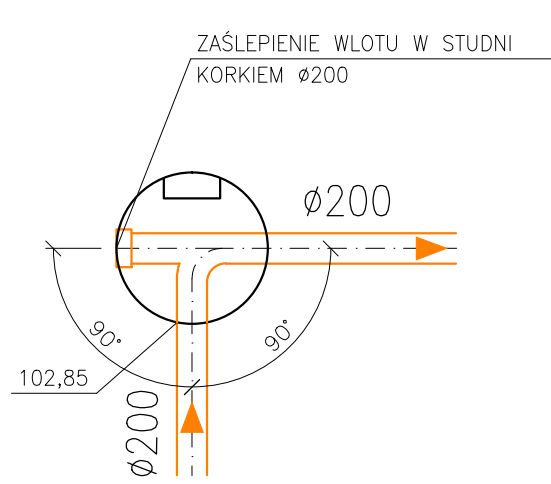
NUMER STUDNI	A	WLOTY	D DNO	h	ŚREDNICA
	m n.m.p.	m n.m.p.	m n.m.p.	m	mm
S1	104,55	-----	102,57	1,98	1000
S2	104,55	102,85 Ø200	102,62	1,93	1000
S3	104,85	103,02 2xØ160	103,02	1,83	1000
S4	105,55	103,73 2xØ160	103,73	1,82	1000



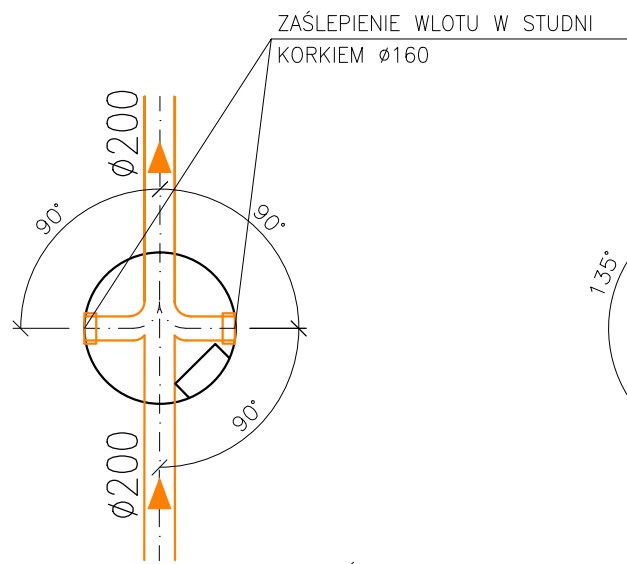
S0



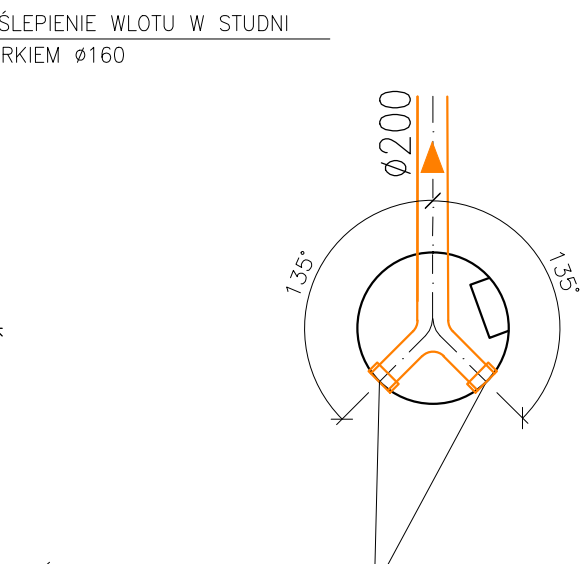
S1



S2



S3



S4

PROJEKTOWANA SIĘĆ KANALIZACJI SANITARNEJ
ISTNIEJĄCA SIĘĆ WODOCIĄGOWA
ISTNIEJĄCA SIĘĆ GAZOWA
ISTNIEJĄCE SIĘCI ENERGETYCZNE

DORA	rysunek: PROFIL SIĘCI KANALIZACJI SANITARNEJ STUDZIENKI KANALIZACYJNE
Mana Sacha ul.Korfantego 6 64-100 Leszno	temat: BUDOWA SIĘCI WODOCIĄGOWEJ I KANALIZACJI SANITARNEJ NA OS. GRONOWYM W DRODZE O NR EWID. 135/2 I 134/7
skala: 1:100/500	adres: OSIEDLE GRONOWE, GRONÓWKO 64-111 LIPNO, dz. nr 338/2, 135/2, 134/7, 26/44
data: 04.2018	projektant: mgr inż. M. SACHA upr.projektowe i wykonawcze w specjalności instalacyjno-inżynieryjnej w zakresie sieci i instalacji sanitarnych, nr 1193/88/Lo
	sprawdzający: mgr inż. L. FRELEK upr. budowlane do projektowania i kierowania robotami budowlanymi bez ograniczeń w specjalności instalacyjnej w zakresie sieci, instalacji i urządzeń cieplnych, wentylacyjnych, gazowych, wodociągowych i kanalizacyjnych, nr WKP/0360/PWOS/13