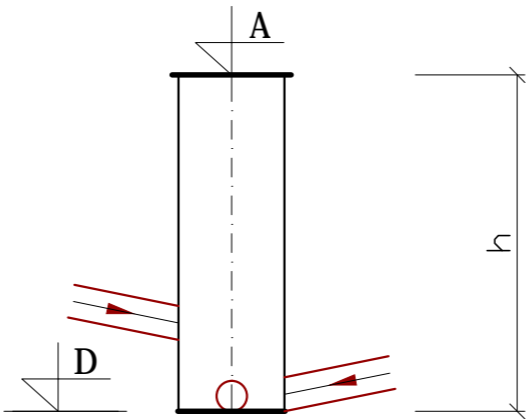
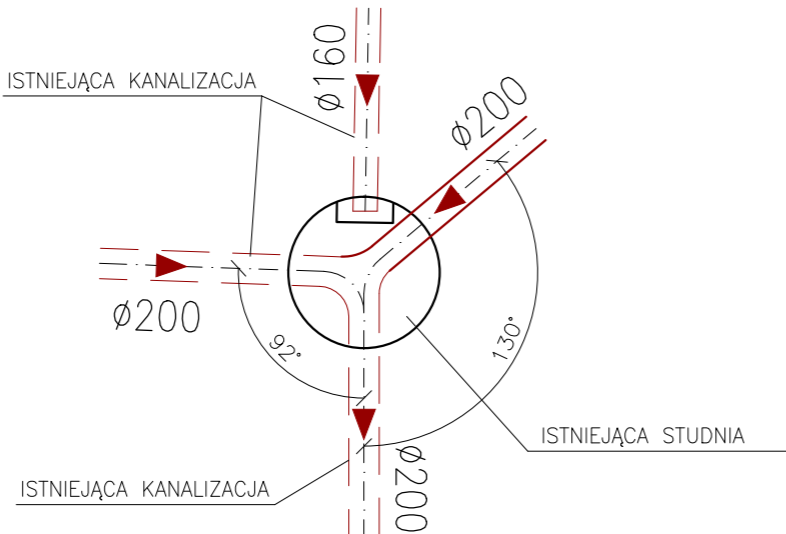


STUDNIA Ø1000

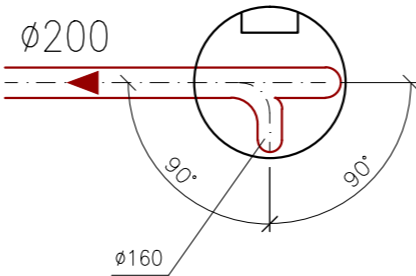


ZESTAWIENIE STUDNI

| NUMER STUDNI | A | WŁOTY | D DNO | h | ŚREDNICA |
|--------------|--------|-------|--------|------|----------|
| S1 | 102,36 | --- | 100,27 | 2,09 | 1000 |

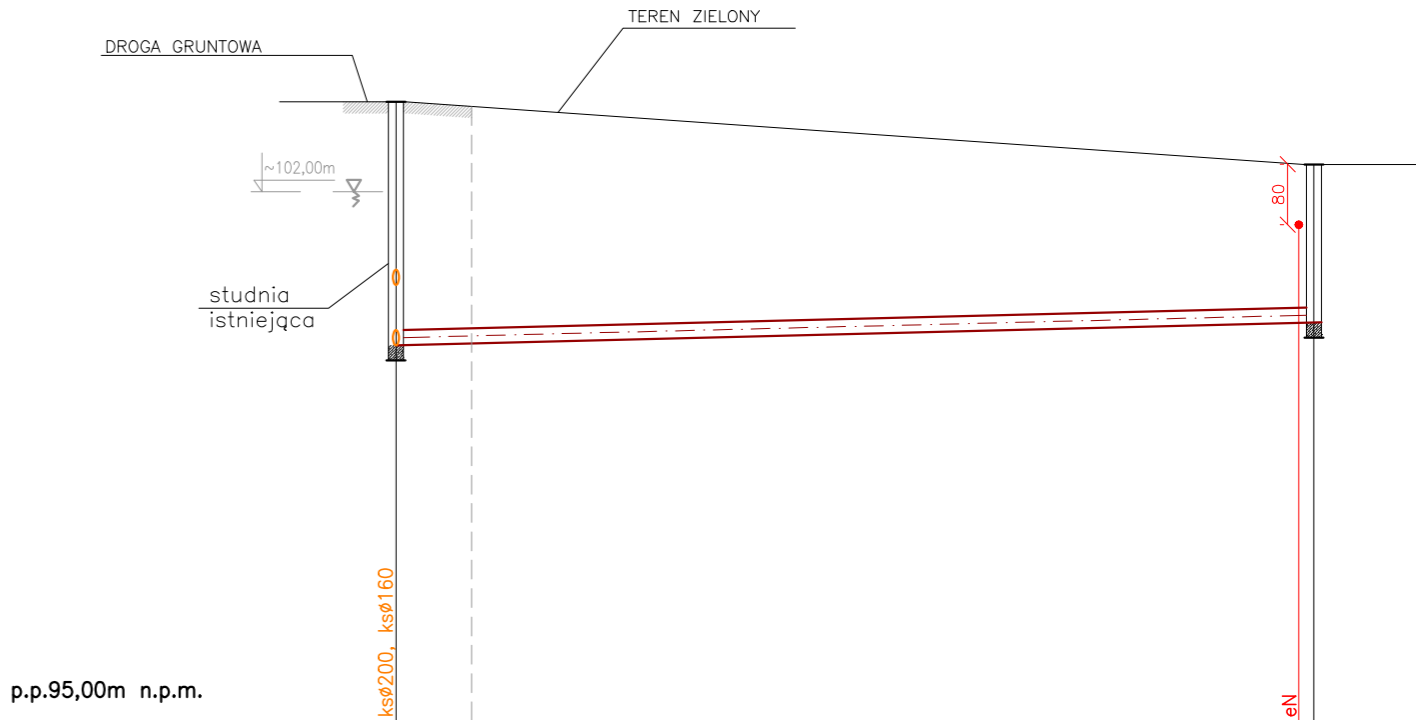


S01



S4

UL. JESIONOWA



| | | |
|-----------------------|----------|-----------|
| RZĘDNA TERENU | 103,19 | 102,36 |
| RZĘDNA DNA KANAŁU | 99,97 | 100,27 |
| ZAGŁĘBIENIE | 3,29 | 2,09 |
| ŚREDNICA I RODZAJ RUR | PCV Ø200 | |
| DŁUGOŚĆ I SPADEK | 60,7m | 0,5% |
| ODLEGŁOŚCI | 0,0 5,0 | 59,7 60,7 |
| NR WĘZŁA | S01 | S4 |

PROJEKTOWANA KANALIZACJA SANITARNA
ISTNIEJĄCE SIECI ENERGETYCZNE

DORA

Mania Sacha
ul. Korfańskiego 6
64-100 Leszno

skala: 1:100/500

data: 02.2021

rysunek: PROFIL SIECI KANALIZACJI SANITARNEJ W UL. JESIONOWEJ
ZESTAWIENIE STUDZIENEK KANALIZACYJNYCH

temat: BUDOWA SIECI WODOCIAĞOWEJ I KANALIZACJI SANITARNEJ
W REJONIE UL. BUKOWEJ - JESIONOWEJ W LESZNE

adres: UL. BUKOWA, UL. JESIONOWA, 64-100 LESZNO
dz. nr 5/162, 5/223, 5/145

projektant: mgr inż. M. SACHA
upr. projektowe i wykonawcze
w specjalności instalacyjno-inżynieryjnej
w zakresie sieci i instalacji sanitarnych, nr 1193/88/Lo

sprawdzający: mgr inż. L. FRELEK
upr. budowlane do projektowania i kierowania robotami budowlanymi
bez ograniczeń w specjalności instalacyjnej w zakresie sieci,
instalacji i urządzeń cieplnych, wentylacyjnych, gazowych,
wodociagowych i kanalizacyjnych, nr WKP/0360/PWOS/13

05